



omega ТЕХНОЛОГИИ
будущего



omegafuture.ru



- ЦИФРОВОЕ ГОСУДАРСТВО
- ЦИФРОВОЙ БИЗНЕС
- ЦИФРОВОЕ ОБРАЗОВАНИЕ

ИНТЕЛЛЕКТУАЛЬНЫЕ РЕШЕНИЯ И СЕРВИСЫ ДЛЯ УСТОЙЧИВОГО РАЗВИТИЯ



С уважением,
генеральный директор
Ярослав Алейник



Коллеги!

Создание «сквозных» цифровых технологий преимущественно на основе отечественных разработок является основой реализации национального проекта «Цифровая экономика». Микросервисная архитектура, Российское ПО и доступность технологий для всех – основные направления, на которых, на мой взгляд, стоит сосредоточиться государству и бизнесу.

При этом одних технологий недостаточно: в центре урбанистической вселенной должен стоять человек. Поэтому, предлагая решения для цифрового государства и бизнеса, мы всегда учитываем интересы конечного пользователя.

Мы работаем для того, чтобы житель современного города чувствовал себя в безопасности благодаря интеллектуальным системам и сервисам, мог в два клика записаться на вакцинацию, подготовить отчет на работе, провести совещание распределенной команды или с телефона проверить школьный дневник ребенка.

Наша команда нацелена на создание технологий будущего, но, глядя в будущее, я стараюсь многие проекты ориентировать на сегодняшнюю реальность. Информационные и коммуникационные технологии бесполезны в отсутствие компетентных пользователей, умеющих взаимодействовать с интеллектуальными услугами. Я убежден, что одна из основ цифровой экономики — это молодые кадры, будущие специалисты, чьи компетенции в самых разных научных областях потребуются «умным городам». Поэтому в нашем портфеле год от года становится все больше решений для всех уровней образования.

Рад приветствовать вас
в цифровой экосистеме Omega!

УСПЕШНО ВНЕДРЯЕМ ИННОВАЦИОННЫЕ ТЕХНОЛОГИИ ДЛЯ КОМПЛЕКСНОЙ ЦИФРОВОЙ ТРАНСФОРМАЦИИ ГОСУДАРСТВА И ОБЩЕСТВА

20+

лет практики
создания комплексных
IT-решений

50+

решений
для цифровой
трансформации

1000+

квалифицированных
специалистов

2000+

успешно
реализованных
проектов

Наши жизненные принципы помогают нам стремиться к безупречности, свободно мыслить, развиваться и покорять новые вершины. Воплощая инновации, мы предоставляем обществу интеллектуальные решения и сервисы для устойчивого развития.

Мы выстраиваем открытые и честные отношения, бережно относимся к окружающей среде, хотим заглянуть за горизонт возможностей, опираясь на опыт и знания.

4 ОФИСА

Москва, Санкт-Петербург,
Севастополь, Алматы.

ОМЕГА – ПРИЗНАННЫЙ ЛИДЕР В ОБЛАСТИ IT

Стандарт качества

Сертификат ISO 9001:2015
Bureau Veritas Certification (BVC)

Статусы IC

Центр компетенции КОРП,
Центр разработки, Центр
реальной автоматизации, Центр ERP,
Центр сертифицированного
обучения, Центр компетенции
по образованию, Центр компетенции
по медицине, Центр компетенции
по бюджетному учету, Центр
компетенции по документообороту

Лицензии

ФСБ, ФСТЭК, Роскомнадзор

Свидетельства

Свидетельства о государственной
регистрации в Роспатенте



Мы реализовали более **2000** проектов!



НАМ ДОВЕРЯЮТ



Министерство образования
Российской Федерации



Министерство здравоохранения
Российской Федерации



Федеральное агентство по делам
Содружества Независимых Государств,
соотечественников, проживающих
за рубежом, и по международному
гуманитарному сотрудничеству



МЧС России



Минпромторг
России



Департамент информационных
технологий Москвы



Администрации и комитеты
Санкт-Петербурга



Михаил Мишустин
о CEO компании Омега
Ярославе Алейнике



Ростелеком



Ростех



Росатом



Почта России



Газпром Проектирование



Океанприбор

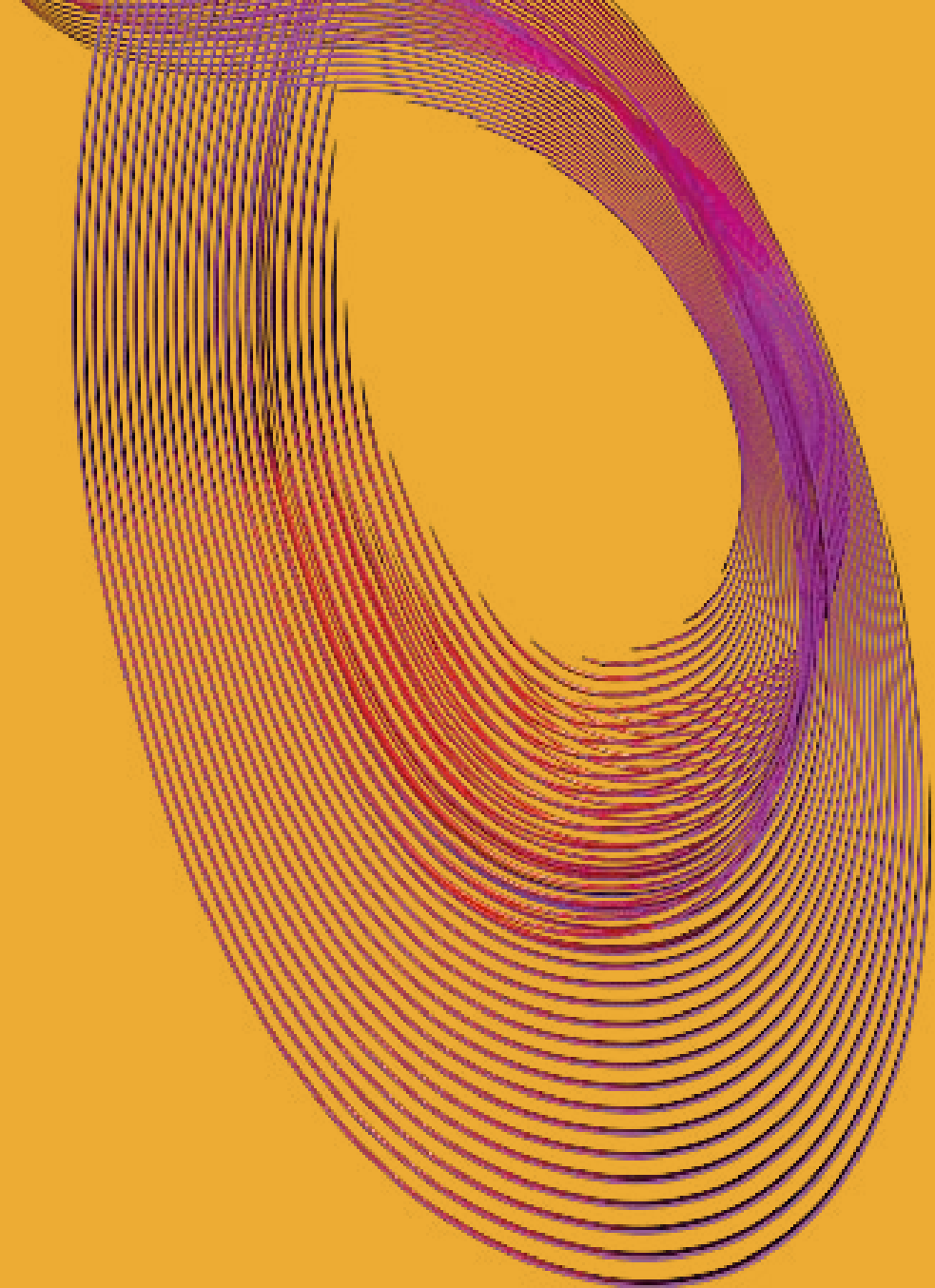


НИИМА Прогресс

01

ЦИФРОВОЕ ГОСУДАРСТВО

Проводите цифровую трансформацию
регионов и создавайте современные сервисы
для улучшения качества жизни



ИС «ВАКЦИНАЦИЯ»

КОМПЛЕКСНОЕ РЕШЕНИЕ ПО УЧЕТУ ВАКЦИНИРОВАННЫХ И КОНТРОЛЮ ЗА ДВИЖЕНИЕМ ВАКЦИН НА ТЕРРИТОРИИ РЕГИОНОВ СТРАНЫ

В 2021 году наша компания разработала ИС «Вакцинация от COVID-19» в качестве подсистемы Государственной информационной системы Санкт-Петербурга «Региональный фрагмент единой государственной информационной системы в сфере здравоохранения». Главным назначением информационной системы является управление складской логистикой вакцин от коронавируса.

Решение успешно прошло пилотирование в Санкт-Петербурге и получило высокую оценку со стороны администрации города. На сегодняшний момент разработанное решение готово к полноценному масштабированию в регионах РФ. Гибкая архитектура решения позволяет в короткие сроки расширить номенклатурный перечень вакцинаций, с учетом Национального календаря профилактических прививок РФ. Это позволит создать полноценное комплексное решение по учету вакцинированных и контролю за движением вакцин на территории регионов страны.

ВОЗМОЖНОСТИ СИСТЕМЫ

КОНТРОЛЬ КОМПЛЕКТОВАНИЯ СКЛАДОВ
Обеспечение постоянного положительного остатка в пунктах вакцинации.

ИДЕНТИФИКАЦИЯ ПАЦИЕНТА
Экономия времени на внесении информации о пациентах за счет автоматизированного ввода данных в ИС «Вакцинация». Как следствие — сокращение очередей в период ажиотажного спроса и исключение ошибок ручного ввода.

КОНТРОЛЬ ДОПУСКА К ВАКЦИНАЦИИ
Обеспечение безопасного получения медицинской услуги с учетом индивидуальных особенностей состояния здоровья.

ФИКСАЦИЯ ДЕЙСТВИЙ ПЕРСОНАЛА
Обеспечение прозрачности процесса вакцинации: от первичного приема в поликлинике до публикации сертификата вакцинированного на ЕПГУ.

АНАЛИТИКА ПО ВАКЦИНАЦИИ ДЛЯ ОРГАНОВ ИСПОЛНИТЕЛЬНОЙ ВЛАСТИ
Возможность построения гибких отчетных форм, в т.ч. в разрезе конкретных организаций или возрастных групп.

ОБЕСПЕЧЕНИЕ ОПЕРАТИВНОГО ИНФОРМАЦИОННОГО ОБМЕНА С ФЕДЕРАЛЬНЫМИ И РЕГИОНАЛЬНЫМИ ИС

УЧЕТ ВАКЦИНАЦИИ ТРУДОВЫХ МИГРАНТОВ
Предотвращение появления фальсифицированных сертификатов.



/Система уже внедрена на базе 300+ медицинских учреждений

ОБЛАЧНЫЕ ГОСУДАРСТВЕННЫЕ СЕРВИСЫ

Мы умеем создавать единые государственные информационные системы различных классов защищенности. Объединяя финансовые, кадровые и регламентированные учетные данные регионов, субъектов, округов.

ОПИСАНИЕ ПРОЕКТА. КЛЮЧЕВЫЕ ЗАДАЧИ

МОНИТОРИНГ ДЕЯТЕЛЬНОСТИ УЧРЕЖДЕНИЙ

- получение сводных и детализированных отчетов по любому учреждению;
- безвыездная проверка любого учреждения со стороны контролирующих организаций.

УСТАНОВЛЕНИЕ ЕДИНЫХ ПРАВОВЫХ И МЕТОДОЛОГИЧЕСКИХ ОСНОВ

- внедрение единых принципов, регламентов и нормативов работы сотрудников.

ЭФФЕКТИВНОСТЬ ФИНАНСОВЫХ РАСХОДОВ

- в том числе за счет оптимизации численности штата сотрудников бухгалтерий и содержания;
- IT-инфраструктуры.

УПРАВЛЕНИЕ ЧЕЛОВЕЧЕСКИМ (КАДРОВЫМ) КАПИТАЛОМ

- подбор;
- обучение;
- повышение квалификации; взаимозаменяемость.

ТЕКУЩИЕ ПРОЕКТЫ ОБЛАЧНОЙ СИСТЕМЫ УПРАВЛЕНИЯ ФИНАНСАМИ «ОМЕГА»



ЕДИНАЯ ИНФОРМАЦИОННО-АНАЛИТИЧЕСКАЯ СИСТЕМА БЮДЖЕТНОГО УЧЕТА САНКТ-ПЕТЕРБУРГА

- Реализация проекта с 2017 года
- 7000 активных пользователей



ЕДИНАЯ СИСТЕМА УПРАВЛЕНИЯ ЧЕЛОВЕЧЕСКИМ КАПИТАЛОМ И КОМПЕТЕНЦИЙ МОСКВЫ

- Реализация проекта с 2018 года
- 5000+ активных пользователей



ЕДИНАЯ БЮДЖЕТНО-ФИНАНСОВАЯ СИСТЕМА УПРАВЛЕНИЯ НИЖЕГОРОДСКОЙ ОБЛАСТИ

- Реализация проекта с 2019 года
- 2000 активных пользователей



ЕДИНАЯ ЦЕНТРАЛИЗОВАННАЯ БУХГАЛТЕРСКАЯ СИСТЕМА УПРАВЛЕНИЯ ЛЕНИНГРАДСКОЙ ОБЛАСТИ

- Реализация проекта с 2020 года
- 2000 активных пользователей



ЕДИНАЯ БЮДЖЕТНО-ФИНАНСОВАЯ СИСТЕМА УПРАВЛЕНИЯ ВОРОНЕЖСКОЙ ОБЛАСТИ

- Реализация проекта с 2020 года
- 100 активных пользователей

ЭФФЕКТЫ ОТ ВНЕДРЕНИЯ

ФИНАНСОВО-ЭКОНОМИЧЕСКИЙ ЭФФЕКТ:

- Появление аналитической подсистемы с доступом к информации по фонду оплаты труда государственных учреждений, а также по другим статьям расходов учреждений.
- Формирование единой учетной политики и методологии учета по отраслям.
- Уменьшение затрат на сопровождение и обслуживание информационных систем за счет централизации.
- Возможность мониторинга и контроля в реальном времени, снижение затрат на обеспечение внутреннего государственного финансового и ведомственного контроля.
- Доступность актуальной информации в режиме «онлайн» для руководителей органов государственной власти в «личном кабинете».
- Повышение финансовой дисциплины внутри самих учреждений за счет возможности сквозного мониторинга.

ТЕХНОЛОГИЧЕСКИЙ ЭФФЕКТ

- Переход на отечественное ПО.
- Использование унифицированного «коробочного» решения.
- Увеличение скорости внедрения изменений.
- Упрощение процессов интеграции со всеми существующими и будущими информационными системами, в том числе федеральными.



УПРАВЛЕНИЕ КАДРОВЫМ ПОТЕНЦИАЛОМ РЕГИОНА

Компания Omega активно содействует ускоренному внедрению цифровых технологий в экономике и социальной сфере в субъектах РФ. Мы помогаем регионам повысить кадровый потенциал, используя компетентностный подход.

ВЗАИМОДЕЙСТВИЕ ВСЕХ КЛЮЧЕВЫХ СТЕЙКХОЛДЕРОВ

ГРАЖДАНИН

ЦИФРОВОЕ ПОРТФОЛИО:

- Персональный профиль компетенций.
- Персональная траектория развития.
- Подбор вакансий и образовательных программ.

СИСТЕМА ОБРАЗОВАНИЯ

Совершенствование системы образования, которая должна обеспечивать цифровую экономику компетентными кадрами. Трансформация рынка труда, который должен опираться на требования цифровой экономики. Создание системы мотивации по освоению необходимых компетенций и участию кадров в развитии цифровой экономики России. Востребованность образовательных программ — связь с запросом рынка труда. Полная картина по кадровому составу: возраст, гендер, успеваемость, компетенции, направленность дополнительного образования.

РАБОТОДАТЕЛЬ

Анализ аналогичных вакансий. Динамика среднего оклада по должности, выпускники по уровням образования с наивысшим баллом по конкретной дисциплине, сравнение компетенций кандидатов на вакансию.

РЕГИОН

Кадровый потенциал региона — связь потребностей рынка труда и предложений системы образования. Анализ запросов на компетенции цифровой экономики (по потребностям и предложению), лаги образования и потребностей. Кадровая обеспеченность и потенциал (вид образования, возрастная группа, гендерная принадлежность, вид занятости, сведения о дополнительном образовании кадров, наградах, динамика среднего оклада по должности).

ОБЛАСТИ ПРИМЕНЕНИЯ:

- Цифровое портфолио гражданина.
- Формализация потребностей рынка труда.
- Предложение системы образования.
- Управление кадровым потенциалом региона.

УПРАВЛЕНИЕ ЧЕЛОВЕЧЕСКИМ КАПИТАЛОМ ОРГАНИЗАЦИЙ

ПОДБОР И АДАПТАЦИЯ ПЕРСОНАЛА

1С:Управление кадровым потенциалом. Поиск и привлечение кандидатов на работу и для прохождения стажировок. Процессы адаптации новых сотрудников.

УЧЕТ ПЕРСОНАЛА

1С:Зарплата и управление персоналом, 1С:Зарплата и кадры государственного учреждения. Автоматизация регламентированного кадрового учета и расчета заработной платы.

КАРЬЕРА И РАЗВИТИЕ

1С:Оценка персонала. Сервисы для проведения мероприятий индивидуального и командного развития сотрудников и последующей оценки результатов развития.

УПРАВЛЕНИЕ ОБРАЗОВАТЕЛЬНЫМ ПРОЦЕССОМ

Организация и обеспечение мероприятий обучения, сервисы для обучающихся.

АНАЛИТИКА И ОТЧЕТЫ

1С:Реестр кадров. Сервисы для проведения сбора и анализа различных показателей. Консолидация и визуализация данных.

HR-ПОРТАЛ

Интерфейс для взаимодействия всех участников процесса учета и управления кадрами, в т.ч. обмена электронными кадровыми документами.



OMEGA OCR

АРХИВ КОНСТРУКТОРСКОЙ ДОКУМЕНТАЦИИ



Программный продукт предназначен для оцифровки бумажной конструкторской документации, ее обработки, систематизации и хранения в электронном виде.

Предметом распознавания является конструкторская документация, выполненная на машинном шрифте. При этом количество возможных видов документов, отличающихся размером, форматом и расположением табличных частей, не ограничено.

По умолчанию реализовано полное распознавание табличной части спецификаций изделий, в остальных документах — десятичный номер, наименование и определение вида документа. Распознавание других полей возможно опционально.

/Функционал «OmegaOCR. АКД» позволяет выстраивать многоуровневую иерархическую структуру изделий и документации к ним.

Формат входных данных — изображения отсканированных документов в формате PDF разрешением не менее 300 dpi.

В результате распознавания создается электронный документ, в котором автоматически заполняются требуемые реквизиты, и прикрепляется отсканированное изображение документа. После проверки оператором документ пополняет электронный архив организации.

1С:ПЛАНОВО-ФИНАНСОВОЕ УПРАВЛЕНИЕ ДЛЯ ГОСУДАРСТВЕННЫХ УЧРЕЖДЕНИЙ

Программно-методологический комплекс автоматизации функций планирования и бюджетирования финансово-хозяйственной деятельности государственных учреждений. Может использоваться как компонент государственных облачных сервисов или как автономная подсистема в организациях с многопрофильной распределенной структурой.

КЛЮЧЕВЫЕ ВОЗМОЖНОСТИ И РЕШАЕМЫЕ ЗАДАЧИ

НОРМАЛИЗАЦИЯ И УПРАВЛЕНИЕ ЭТАЛОННОЙ НСИ

- ведение единой базы бюджетных, отраслевых и специализированных классификаторов планирования;
- контроль актуальности данных;
- унификация показателей операционного (управленческого) учета.

МОНИТОРИНГ ИСПОЛНЕНИЯ И АНАЛИТИЧЕСКАЯ ОТЧЕТНОСТЬ

- панель (монитор) руководителя;
- конструкторы форм оперативных, произвольных и аналитических отчетов;
- расширенный механизм формирования и хранения вариантов пользовательских настроек.

ПЛАНИРОВАНИЕ И БЮДЖЕТИРОВАНИЕ ФХД

- унифицированные шаблоны расчетов и обоснований первичных потребностей;
- журнальная система работы с документами планирования;
- формирование и согласование проектов заявок на финансирование;
- оперативная балансировка данных планирования с учетом изменений нормативных и контрольных показателей.

СИНХРОНИЗАЦИЯ И ОБМЕН ДАННЫМИ

- встроенный адаптер для взаимодействия с информационной шиной данных;
- механизм интерактивной загрузки данных из внешних АИС;
- механизм выгрузки показателей отчетности в форматы внешних аналитических (BI) систем.

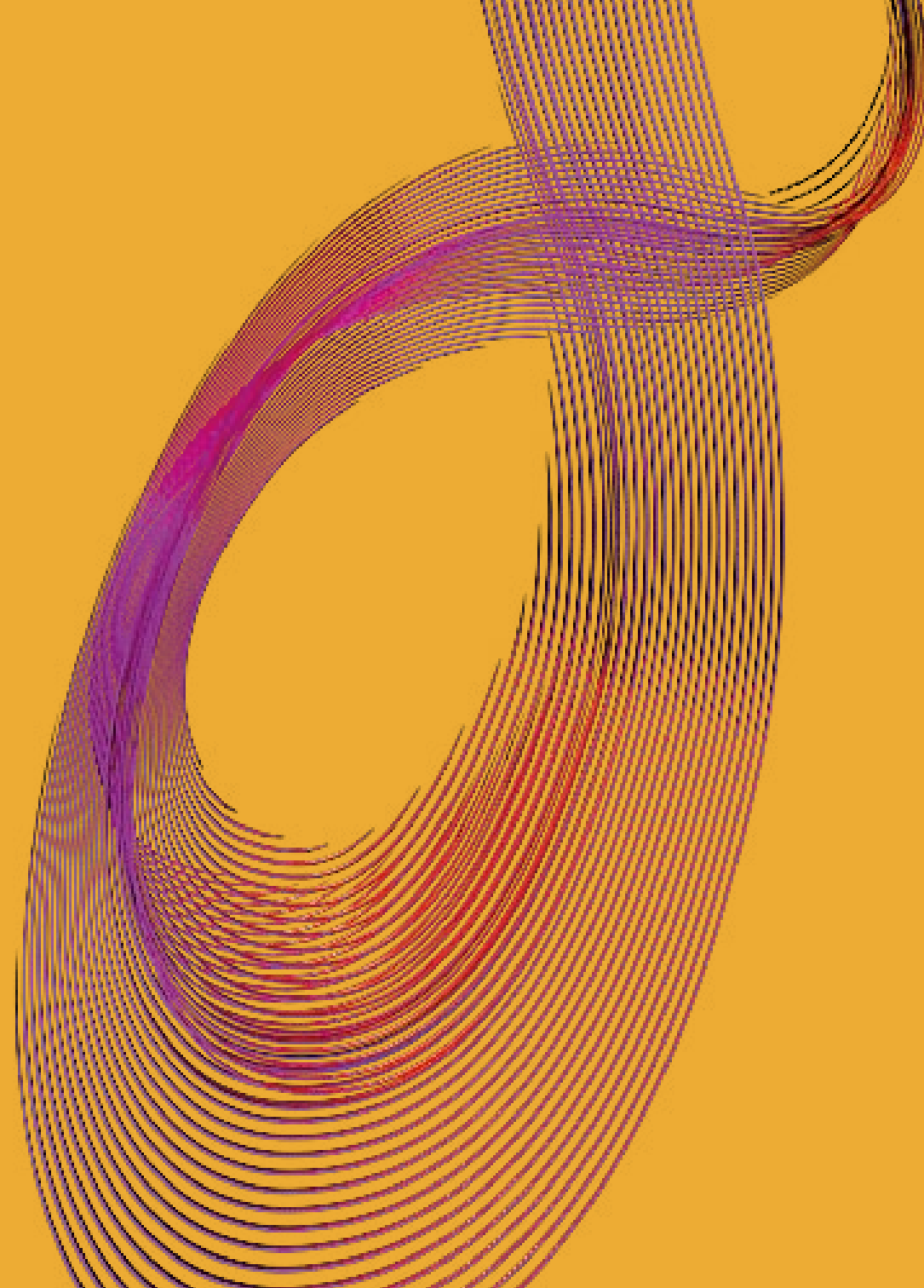
ФОРМИРОВАНИЕ РЕГЛАМЕНТИРОВАННОЙ ОТЧЕТНОСТИ

- комплекты расчетов обоснований по доходам и расходам учреждений;
- регламентированные формы Плана ФХД (Бюджетной сметы);
- механизм отправки данных регламентированных форм во внешние АИС (сервисы) с использованием цифровой подписи.

02

ЦИФРОВОЙ БИЗНЕС

Обеспечивайте прозрачность
бизнес-процессов и ускоряйте
принятие решений



ОМЕГАВІ УДОБНАЯ ВИЗУАЛИЗАЦИЯ И ЭФФЕКТИВНАЯ АНАЛИТИКА

Наша BI-платформа позволяет быстро и эффективно решать задачи сбора, анализа и визуализации больших объемов данных. Система создает различные актуальные отчеты, которые может просматривать сотрудник, в зависимости от уровня доступа, получая их без помощи IT-специалистов. Благодаря понятной визуализации вы видите тенденции и риски, а значит, быстро принимаете эффективные решения. Вы можете отслеживать KPI и повышать производительность труда без затрат на обучение сотрудников работе в новой системе.

ВВЕДЕНИЕ ДАННОЙ СИСТЕМЫ ПОЗВОЛИТ

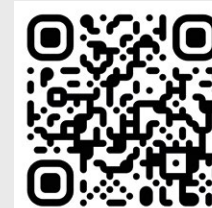
сократить время на формирование аналитических отчетов, повысить их качество, сократить количество ошибок и расхождений в данных, а также усовершенствовать процесс принятия решений на основе представления актуальных и прозрачных данных в реальном времени.

НА ОСНОВЕ ТЕХНОЛОГИИ СБОРА И ВИЗУАЛИЗАЦИИ

больших объемов данных система обеспечивает возможность создания отчетов и интерактивных дэшбордов, выявления тенденций, рисков, ключевых показателей эффективности.

Пусть аналитика станет легкой и интересной.

ПРЕИМУЩЕСТВА ОМЕГАВІ УЖЕ ОЦЕНИЛИ



Система управления проектами
на основе данных из 1C:ERP

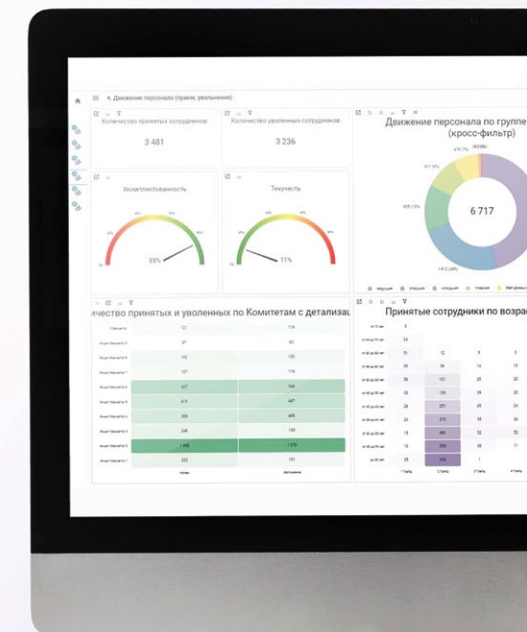


ДЕПАРТАМЕНТ
ИНФОРМАЦИОННЫХ
ТЕХНОЛОГИЙ
ГОРОДА МОСКВЫ

Система аналитики кадров
в рамках комплексного проекта
«HR-стратегия города Москвы»



Система формирования
отчетности по работе
трамвайной сети
в Красногвардейском районе
Санкт-Петербурга



DATAGURU ИНТЕГРАЦИОННАЯ ШИНА ДАННЫХ



По мере роста бизнеса многим организациям приходится увеличивать количество информационных систем и порталов, которые они используют в работе. Появляется проблема управления потоками данных, передаваемых между системами.

Командой Omega разработано решение, которое позволяет провести комплексную интеграцию всех информационных систем организации и привести в порядок потоки данных.

СИСТЕМА ПРЕДСТАВЛЯЕТ СОБОЙ:

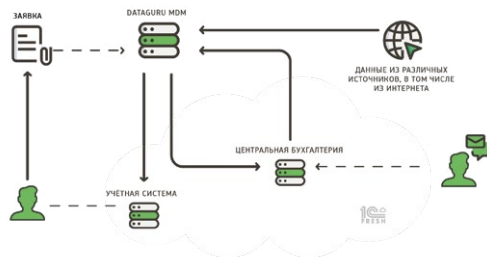
- Набор инструментов и сервисов для управления и настройки информационного обмена между интегрируемыми системами, управления изменениями справочников/классификаторов и совместно используемых данных, предоставления пользователю интерфейса настройки взаимодействия между информационными системами.

- Механизм для формирования единой системы справочников, классификаторов и совместно используемых данных с целью обеспечения непротиворечивости информации, а также создания единого информационного поля актуальной базовой нормативно-справочной информации (НСИ).

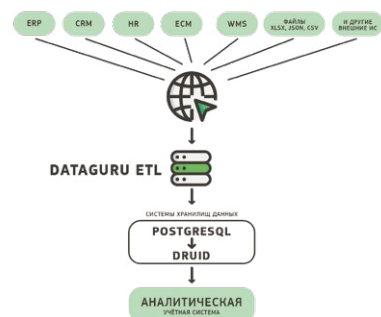
- Инструменты, позволяющие организовать централизованное управление регулярными регламентными процедурами, а также выполнять мониторинг нагрузки оборудования серверов, интегрируемых разнородных информационных систем.

- Единый механизм аутентификации и идентификации, и обеспечения унифицированного доступа пользователей информационных систем к ресурсам и сервисам в соответствии с предусмотренными в них правами и функциями пользователей.

РЕШЕНИЕ ПО УПРАВЛЕНИЮ НОРМАТИВНЫМИ ДАННЫМИ DATAGURU MDM



ТИПОВОЕ РЕШЕНИЕ DATAGURU ДЛЯ КОРПОРАТИВНОГО СЕГМЕНТА



КОРПОРАТИВНЫЕ ФИНАНСЫ И СИСТЕМЫ ERP

Мы успешно внедряем системы автоматизированного управления ключевыми бизнес-процессами компании: финансовыми, материальными, человеческими. Подобные системы позволяют содержать в себе полную информацию о предприятии, организовывать и планировать его деятельность, распределять финансы и т.д. Дают возможность осуществлять контроль KPI, имущества и безопасности работы.

РЕШАЕМЫЕ ЗАДАЧИ

Повышение прозрачности бизнес-процессов и обеспечение принятия эффективных управленческих решений на основе оперативных и достоверных данных.

Мониторинг и анализ показателей деятельности предприятия.

Автоматизация комплекса процессов и создание единого информационного пространства. Организация координированной работы подразделений предприятия.

Удобство решения для построения комплексных информационных систем уже оценили:

ПРЕИМУЩЕСТВА

Функциональные возможности на уровне ERP-систем международного класса.

Большое количество специализированных решений, расширяющих возможности системы.

Работа через Интернет и на мобильных устройствах.

Высокий уровень безопасности за счет разграничения и контроля доступа к данным.

Возможность использования системы в любой отрасли.



РЕШЕНИЯ ДЛЯ ПРОМЫШЛЕННОСТИ С ТЕХНОЛОГИЯМИ ИСКУССТВЕННОГО ИНТЕЛЛЕКТА

ИНТЕЛЛЕКТУАЛЬНАЯ СИСТЕМА МОНИТОРИНГА

Единая система мониторинга рабочего состояния парка оборудования и видеоанализа рабочего процесса с применением технологий компьютерного зрения. Система мониторинга регистрирует состояние единицы оборудования, и одновременно система видеоаналитики регистрирует работника, находящегося в данный момент у данной единицы оборудования.

Цифровой двойник производства позволяет полностью смоделировать весь производственный технологический процесс и его элементы. С его помощью можно вносить коррективы в процесс и сразу получать данные о результатах. Вы можете менять расположение оборудования, перемещение сотрудников, рабочие процессы и внештатные ситуации и видеть, что произойдет в результате изменений в режиме реального времени.

ГИПЕРКОНВЕРГЕНТНАЯ ИНФРАСТРУКТУРА EV3

В рамках концепции цифровой трансформации, которая с каждым годом набирает все большие обороты, виртуализация вычислительных ресурсов, сетей и систем хранения данных становится ключевым драйвером инноваций и развития организаций. Структура, разработанная компанией Omega, позволяет существенно ускорить внедрение новых IT-систем и услуг, а также оптимизировать затраты на поддержку существующей аппаратно-программной базы предприятия.

ДЕФЕКТОСКОПИЯ МЕТОДАМИ СТЕРЕОЗРЕНИЯ

Инновационный программный продукт на основе технологий машинного зрения для внедрения на производствах высокотехнологичной продукции в целях повышения степени автоматизации процессов, снижения производственных затрат и повышения качества конечной продукции.

Мы осуществили внедрение в процессы производства на предприятии ООО «РусКом-Полимер» следующих элементов системы:

- модуль проверки заполняемости складских помещений;
- модуль мониторинга наполненности полок и стеллажей;
- модуль контроля наличия сырьевой базы на производственной линии;
- модуль контроля качества с помощью визуального анализа;
- модуль мониторинга производственных линий;
- модуль мониторинга состояния оборудования.



СИСТЕМА ВИДЕОАНАЛИТИКИ OMV – ОПТИМАЛЬНОЕ РЕШЕНИЕ ДЛЯ БИЗНЕСА

OMV – универсальная платформа видеонаблюдения с возможностью создания и подключения готовых модулей, позволяющая анализировать широкий ряд ситуаций в автоматическом режиме.

Программно-аппаратный комплекс может эксплуатироваться как stand-alone (отдельно стоящая система) или совмещаться с различными системами предприятия.

ФУНКЦИОНАЛЬНЫЕ ВОЗМОЖНОСТИ

- Аналитика видеопотоков с камер с помощью нейросетевых алгоритмов.
- Формирование статистики и карточек событий.
- Совместимость с различными типами IP видеокамер и серверов.
- Возможность локального и облачного развертывания системы.
- Возможность интеграции в уже существующие решения по безопасности и мониторингу.
- Хранение видео с возможностью оперативного доступа с любых устройств.
- Универсальный API, гибкая настройка, линейное масштабирование.
- Безопасное соединение с платформой, ограничение прямого доступа, в том числе при физическом проникновении в сеть.



НЕЙРОБОКС

ИННОВАЦИОННЫЙ РОССИЙСКИЙ ОДНОПЛАТНЫЙ КОМПЬЮТЕР

Устройство представляет собой мини-компьютер с высокопроизводительным нейропроцессором, системой GPS/Глонасс, модулем 3G, WiFi и навигационным датчиком с акселерометром. Дополнительно устройство имеет разъемы для подключения внешних устройств со стандартными распространенными протоколами общения.

Ключевыми преимуществами решения являются нейронный сопроцессор в совокупности с мощным многоядерным процессором Cortex-архитектуры и широким набором периферии. «Нейробокс» применим для интеграции в различные решения: от распределенной системы видеоаналитики реального времени до бортовых систем роботов с развертыванием систем искусственного интеллекта.

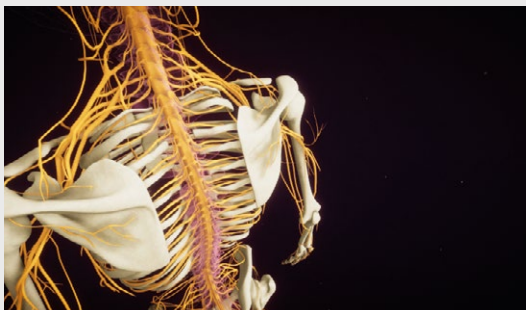
Инновационный одноплатный компьютер способен производить широкий набор бортовых вычислений, используя нейронные сети. Плата имеет исполнение automotive для использования в автомобилях и прочих подвижных объектах и устойчиво работает в диапазоне температур от -30 до +80 °C.



/ «Нейробокс» лежит в основе программно-аппаратного комплекса, интегрируемого в ТС для выполнения предрейсовой проверки водителей. И является сердцем проекта «Алкозамок». В рамках этого проекта Минпромторг планирует обеспечить безопасность на дорогах России.

ИММЕРСИВНЫЕ ТЕХНОЛОГИИ

КОМПЛЕКС УСЛУГ ПО 3D-МОДЕЛИРОВАНИЮ



КОМПЛЕКС УСЛУГ ПО ДОПОЛНЕННОЙ РЕАЛЬНОСТИ (AR/WEBAR*)

Дополненная реальность — это совмещение цифрового контента с физическими объектами на экране мобильного устройства, AR-очков. Мы разрабатываем AR-полиграфию, а также комплексные решения для разных областей применения.



*WebAR — способ просмотра AR-контента через веб-браузер, а не с помощью приложения.



СОЗДАЕМ 3D-МОДЕЛИ ДЛЯ ШИРОКОГО КРУГА ЗАДАЧ ПОД КЛЮЧ:

- Фотореалистичная визуализация
- Анимация моделей
- Передача в 3D-печать
- Последующее составление чертежей
- Разработка 3D-презентаций



АДДИТИВНЫЕ ТЕХНОЛОГИИ

ПРОРЫВ В АВТОМАТИЗАЦИИ FDM 3D-ПЕЧАТИ REDFAB

Redfab выпускает в 2022 году новый продукт — программно-аппаратный комплекс аддитивного производства. Данное решение предназначено для комплексной автоматизации производств и фабов в части серийного выпуска 3D-печатной продукции. Устройство поддерживает работу с большинством современных инженерных термопластов и предназначено для круглосуточной работы с минимальным участием оператора. Комплекс может быть использован для задач образования, так как поддерживает до 30 одновременных подключений пользователей при работе с одним устройством.

АВТОНОМНОСТЬ ПРОИЗВОДСТВА

Оператор 3D-принтера отправляет задание на печать — все остальное контролирует система управления.

НАДЕЖНАЯ КОНСТРУКЦИЯ ДЛЯ КРУГЛОГОДИЧНОЙ РАБОТЫ

Жесткая фрезерованная рама, износостойкие комплектующие, контроль качества производства и сборки с ОТК.

ЕДИНАЯ СИСТЕМА КОНТРОЛЯ

Управляйте производством в режиме одного окна от получения заказа в CRM до передачи изделий клиенту.

ПРОСТОЕ ОБСЛУЖИВАНИЕ И СЕРВИС

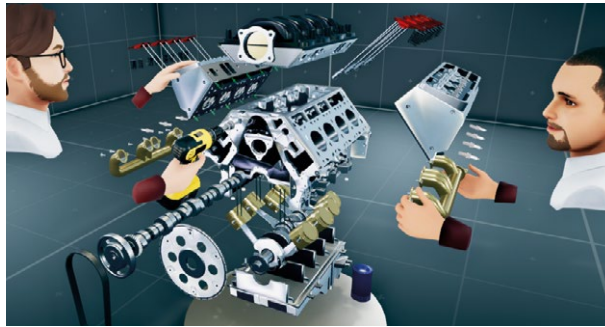
Модульная конструкция с легким доступом ко всем узлам, техподдержка по таймингам в тикетной системе с уведомлениями.

/ Также специалисты фермы 3D-печати Redfab предлагают услуги 3D-печати на собственном оборудовании.



VR-ПЛАТФОРМА SPECTRUM

Платформа объединяет систему аватаров, библиотеку виртуальных помещений, конструктор для реализации индивидуальных проектов, инструменты работы с цифровыми двойниками и пользовательскими файлами. На платформе можно создать любое количество уникальных или типовых виртуальных пространств для образовательных, маркетинговых и бизнес-целей. Поддерживаются VR-гарнитуры, PC-системы, мобильные устройства.



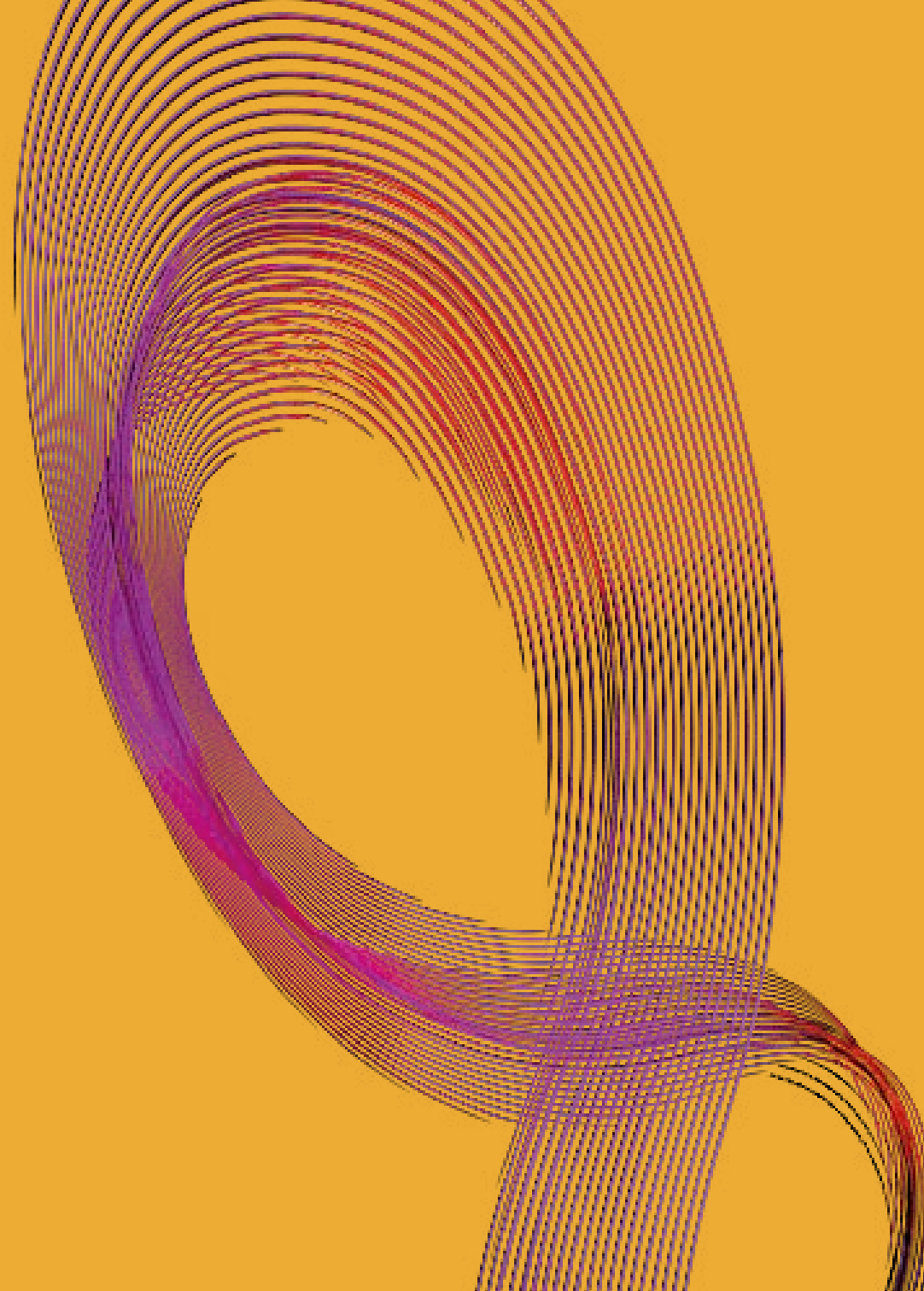
ИММЕРСИВНАЯ СРЕДА ДЛЯ ПРАКТИЧЕСКОГО ОБУЧЕНИЯ, ОБЩЕНИЯ И УДАЛЕННОЙ СОВМЕСТНОЙ РАБОТЫ



03

ЦИФРОВОЕ ОБРАЗОВАНИЕ

Трансформируйте образование
и погружайтесь в современную экосистему



ЦИФРОВОЕ ОБРАЗОВАНИЕ

Решения для всех уровней образования.

CLIX

Программный продукт, который представляет собой естественную цифровую среду детского сада, предназначен для автоматизации рабочих процессов ДОУ, решения профессионально-педагогических задач и ориентирован на создание условий для сотрудничества между педагогическим коллективом детского сада и семьей ребенка с целью формирования индивидуальной траектории развития дошкольника в созданной единой информационно-образовательной среде.

ШКОЛЬНЫЙ ОЛИМП

Облачная система для проведения мониторингов, позволяющих определять уровень достижения метапредметных образовательных результатов. Сервис способствует выстраиванию индивидуального образовательного маршрута обучающегося в зависимости от его интересов и потребностей.

ОБРАЗОВАТЕЛЬНЫЙ НАВИГАТОР ШКОЛЬНИКА

Программный продукт, обеспечивающий навигацию по образовательным ресурсам (олимпиадам, конкурсам, фестивалям и т.п.) разного уровня для обучающихся с целью формирования электронного портфолио их достижений и проведения мониторинга ежегодного прогресса.

WORKLING

Портал, позволяющий выстроить взаимодействие между образовательными организациями, обучающимися и работодателями для организации практической подготовки и стажировок в IT-компаниях.

ПОЗНАВАТЕЛЬНАЯ РЕАЛЬНОСТЬ

Конструктор виртуальной реальности, который можно использовать для наглядной 3D-демонстрации, создания интерактивных трехмерных уроков, проведения безопасных экспериментов. А также для проведения опытов в VR и обучения 3D-моделированию, анимации и дизайну.

ВИРТУАЛЬНАЯ РЕАЛЬНОСТЬ

Актуальное решение для выставочной и туристической индустрии, где сейчас все большую популярность набирает так называемый «гибридный формат», когда часть активностей проходит оффлайн, а часть онлайн. Такой формат помогает разнообразить восприятие посетителей и обеспечить должный уровень безопасности. Наше решение позволяет посетителям прогуляться, например, по виртуальному музею. Для достижения эффекта полного погружения сделать это можно и с виртуальными очками.

OMV EXAM

Программное обеспечение для автоматизации онлайн-наблюдения, протоколирования и оценки поведения пользователей при прохождении дистанционного экзамена.

Система позволяет провести идентификацию экзаменуемого по лицу при входе в личный кабинет, фиксировать нарушения во время проведения экзамена, а также формировать необходимую отчетность.

ФУНКЦИОНАЛЬНЫЕ ВОЗМОЖНОСТИ:

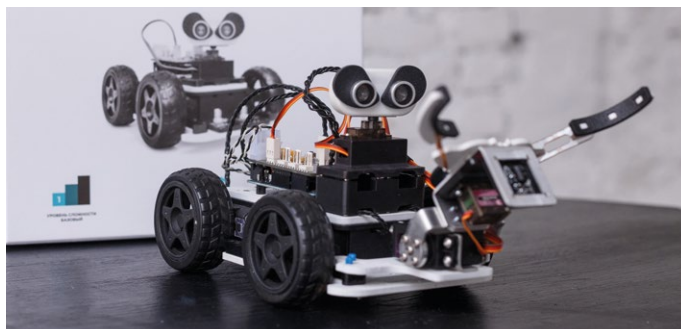
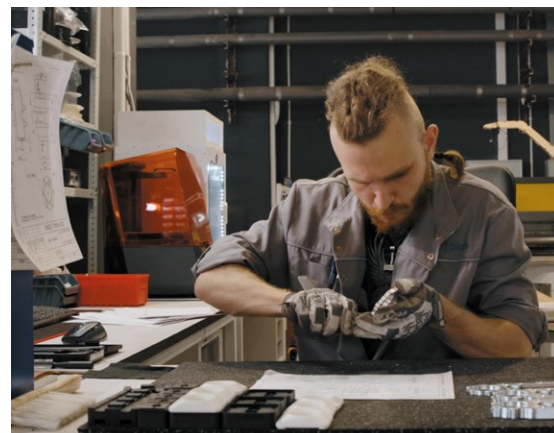
- самостоятельная регистрация абитуриента в личном кабинете (заполнение контактной информации, загрузка фото);
- идентификация экзаменуемого;
- определение факта отсутствия экзаменуемого на месте;
- определение подмены экзаменуемого;
- определение отключения или зашторивания камеры;
- определение поворота головы;
- определение потери фокуса окна тестирования;
- определение нескольких людей в кадре;
- просмотр видеозаписи рабочего стола и веб-камеры на всем протяжении тестирования;
- выделение пользователей, на которых необходимо обратить внимание;
- формирование отчета по результатам контроля дистанционного экзамена с фотографиями моментов нарушений;
- интеграция с платформой Moodle.



OMEGALAB

РОССИЙСКИЙ ПРОИЗВОДИТЕЛЬ И РАЗРАБОТЧИК ПЛАТФОРМ ДЛЯ ЗАНЯТИЙ ПРОГРАММИРОВАНИЕМ, РОБОТОТЕХНИКОЙ, ЭЛЕКТРОНИКОЙ И МЕХАТРОНИКОЙ

Мы конструируем и выпускаем роботов, которые помогают школьникам и студентам погрузиться в мир современных технологий. Используем междисциплинарный подход в соответствии со стандартами STEAM-образования.



ОБРАЗОВАТЕЛЬНАЯ РОБОТОТЕХНИКА



КОМПЛЕКТЫ РОБОКОНСТРУКТОРОВ

- колёсные и гусеничные платформы;
- техническое зрение;
- схват;
- лидар;
- мобильное приложение;
- для дистанционного управления роботами.

ОБУЧЕНИЕ ПРЕПОДАВАТЕЛЕЙ

- методики;
- лекции и мастер-классы;
- повышение квалификации.

ОРГАНИЗАЦИЯ И ПРОВЕДЕНИЕ СОРЕВНОВАНИЙ

- школьные конкурсы;
- студенческие олимпиады;
- робокружки.

ПО

- визуальная среда Omegabot IDE;
- C++;
- Python.

OMEGAMAN FAMILY

- большой лабораторный учебный комплекс на основе пятизвенного манипулятора;
- мини-манипулятор – образовательный набор по механике, мехатронике и робототехнике.

/ Комплексное оснащение робототехнических и инженерных классов под ключ



ОМЕГА. УПРАВЛЕНИЕ ФХД ВУЗА

Система для комплексной автоматизации деятельности

Решение для управления структурой в части процессов планирования, санкционирования и бюджетирования, включая сбор/формирование агрегированной и консолидированной финансовой (регламентной и управленческой) отчетности, процессов управления закупками и контрактами с возможностью использования механизмов контролей.

Омега. Управление ФХД вуза – мощный инструмент поддержки принятия управленческих решений, позволяющий повысить их эффективность за счёт возможности регулярного оперативного мониторинга значений финансовых показателей и сводных рассчитываемых индикаторов. Позволяет проводить многоуровневый анализ достигнутых результатов.

1С:БИБЛИОТЕКА ПРОФ

Продукт имеет все те же функции, что и 1С:Библиотека, но предназначен он для крупных библиотек и библиотечных объединений. Это может быть, например, районная библиотека и сеть ее сельских филиалов или библиотека вуза, где фонд разделен по разным факультетам, или сеть школьных библиотек, получающих учебники из одного библиотечного коллектора, управляемого одним отделом образования и т.д.

Возможности охватывают все остальные рабочие процессы библиотеки: комплектование и учет; каталогизация и систематизация; работа с электронным каталогом, хранение присоединенных текстовых, графических и мультимедиа- файлов; обслуживание читателей и формирование отчётов по всем этим аспектам.

Функционал ПРОФ-версии расширен по сравнению с основной: добавлена возможность вести сводный каталог по нескольким организациям; присутствует возможность публикации в 1С:ФРЕШ и интеграции с веб-порталом; нет ограничения по количеству записей.

1С:ПСИХОДИАГНОСТИКА ОБРАЗОВАТЕЛЬНОГО УЧРЕЖДЕНИЯ

Организация работы психолого-педагогической службы с использованием ПМК

Программа предназначена для автоматизации рабочих мест психологов образовательных учреждений, центров медико-психолого-педагогической работы, центров социальной помощи семье и детям, высших учебных заведений и органов управления образованием.

Продукты «1С:Дошкольная психодиагностика», «1С:Школьная психодиагностика», «1С:Психодиагностика образовательного учреждения» успешно прошли сертификацию на получение статуса «Совместимо! Система программ 1С:Предприятие».

Все решения включены в Единый реестр российских программ для электронных вычислительных машин и баз данных. Продукты предназначены для автоматизации рабочих мест психологов в дошкольных образовательных учреждениях, колледжах и детских домах, центрах психолого-педагогической, медицинской и социальной помощи, органах управления образованием.

РЕГИОНАЛЬНАЯ СИСТЕМА МОНИТОРИНГА ПСИХОЛОГИЧЕСКОГО СОСТОЯНИЯ ОБУЧАЮЩИХСЯ

Первое решение, которое позволяет автоматизировать работу психологов в образовательных организациях и сделать ее прозрачной и наглядной для контролирующих министерств.

Интеграция программного продукта «1С:Психодиагностика образовательного учреждения» с сервисом «Портал тестируемого» и аналитической платформой OmegaVI в масштабах региона позволяет:

- Обеспечить цифровую трансформацию служб психологического сопровождения.
- Проводить регулярный мониторинг психологического благополучия обучающихся.
- Получать актуальную информацию для эффективного управления.



ЭКОЛОГИЯ

Мы и наши партнеры ориентированы не только на создание инновационных проектов, но и осознаем вклад каждого в управление экологическими рисками. Наша ежедневная работа направлена на созидание и использование современных методов защиты окружающей среды.



ПАНДОМАТ

Автомат для сбора алюминиевых банок и бутылок ПЭТ. Компактная и удобная система, позволяющая осуществлять сбор в местах высокой проходимости: в торговых центрах, на стадионах, в ритейле. Имеет настраиваемый онлайн-сервис для сбора аналитических данных и построения отчетных графиков. Мгновенная выплата вознаграждения за возврат упаковки в высокотехнологических автоматизированных системах ГК ПАНДОМАТ для различных типов отходов повышает объем и качество собранной тары, обеспечивая экологичные и коммерческие преимущества. Помимо улучшения экологической обстановки, отдельный сбор отходов дает ощутимый экономический эффект: объем перерабатываемого мусора снижается до 40%, суммарная экономия за вывоз и утилизацию ТБО увеличивается до 50%.

КАРТА ОТХОДОВ

Онлайн-сервис предназначенный для мониторинга отдельного сбора твердых бытовых отходов. Позволяет контролировать заполняемость мусорных баков и оптимально выстраивать логистику. Имеет богатый функционал, в том числе возможность постановки задач и большое количество уведомлений.

ОБЛАСТИ ПРИМЕНЕНИЯ:

- В ритейле, с целью экологизации и увеличения трафика.
- На объектах коммерческой жилой недвижимости: офисы, кластеры, ЖК.
- В работе компаний-операторов по обращению ТБО.

/ Пандомат установлен в том числе в офисе нашей компании.

6 ШАГОВ К ЗЕЛЁНОМУ ОФИСУ

1 ШАГ

Начните с отдельного сбора. Например, со сбора макулатуры. В офисах, как правило, много используют бумаги для распечатывания документов. Организуйте места сбора (контейнеры или коробки) и раз в месяц сдавайте на переработку. Настройте принтеры на печать с двух сторон и заказывайте бумагу только со значком FSC.

2 ШАГ

Откажитесь от одноразовой посуды. Например, от стаканчиков для чая или кофе. Ведь в офисе обычно каждый приносит свою кружку. Мы в нашей компании закупили кружки и чашки для новичков и гостей.

3 ШАГ

Продумайте сувенирную продукцию так, чтобы подарки помогли сотрудникам компании задуматься об экологии. Это поможет коллегам заинтересоваться и начать развивать в себе не равнодушного к этому миру человека. Отличным первым шагом будут шопперы, эко-кружки или сертификаты в zero waste магазин.

4 ШАГ

Вносите в интерьер офиса больше свободного пространства и зелени. Используйте экологичные материалы. Организуйте экоклуб и контактный зелёный сад для релакса.

Показывайте своим примером, что даже небольшие компании могут делать многое, чтобы сохранить наш мир зелёным.

5 ШАГ

Участвуйте в экологических акциях. Например, можно собирать пластиковые крышечки и сдавать их проекту "Добрые крышечки". На средства, полученные от сдачи крышечек на переработку, проект помогает детям с особенностями развития.

6 ШАГ

Мотивируйте и просвещайте сотрудников компании на тему устойчивого развития. Организуйте специальные лекции (например, от команды "Раздельный сбор" или "Собираатор"). Проводите акции по посадке деревьев или уборке территории. Поощряйте коллег, которые двигаются к осознанному и разумному потреблению.



СПОРТ - НАША ОСОБАЯ СТРАСТЬ



Команда «ЗЕНИТ-ОМЕГА» занимает уверенную позицию в молодежной баскетбольной лиге.



В Северной столице футбольные команды «Омега» показывают хорошие результаты в спортинг-лиге в ole gold cup по мини-футболу.